

Regards croisés de notre secteur



**Le confinement et la gestion des ressources humaines :
chômage temporaire pour force majeure & télétravail**

■ **Jean-Charles PARIZEL, Conseiller**



Regards croisés de notre secteur

Le confinement et la gestion des ressources humaines



Chômage temporaire pour force majeure

- Le confinement, la crise du Corona ont eu un impact très lourd. Les secteurs et les entreprises ont été nombreux à interrompre l'activité. Notre secteur n'a pas été épargné avec des attractions touristiques à l'arrêt.
- Mesure gouvernementale « phare » : le chômage temporaire pour force majeure Corona, dès la mi-mars. Depuis lors, il a été successivement prolongé avec accès plus restreint pendant l'été.
- Depuis octobre, l'accès est à nouveau assoupli et ce, jusqu'au 31 mars 2021 (pour le moment).

Regards croisés de notre secteur

Le confinement et la gestion des ressources humaines



Chômage temporaire pour force majeure

- À noter qu'un travailleur en quarantaine peut avoir recours au chômage temporaire
- Au pic de la crise, un travailleur sur trois était en chômage temporaire un jour par semaine (avril 2020)
- Derniers chiffres d'octobre : 5 % en moyenne dans le secteur privé, **MAIS** 9% dans les activités artistiques et de spectacles et 12% pour les attractions touristiques
- Conclusion : le secteur est particulièrement touché par la crise, au moins **2 x** plus que la moyenne du secteur privé belge

Regards croisés de notre secteur

Le confinement et la gestion des ressources humaines



Chômage temporaire pour force majeure

- Dans les chiffres disponibles via l'ONSS sur base des codes NACE, nous avons isolés les codes 90 à 92 et les codes 93
 - ⊕ *Les codes 90 à 92 reprennent les activités créatives, artistiques et de spectacle (90), les bibliothèques, archives, **musées** et **autres activités culturelles** (91). Ce code 91 inclut notamment la gestion des sites et monuments historiques et des **attractions touristiques** similaires mais aussi la **gestion des jardins botaniques et zoologiques**, la gestion, la conservation des **réserves et des parcs naturels** et la gestion et la conservation des **sites naturels** (**grottes** et similaires).*

Regards croisés de notre secteur

Le confinement et la gestion des ressources humaines



Chômage temporaire pour force majeure

- ⊕ *Les codes 93 reprennent les activités sportives, **récréatives** et de loisirs incluant dans les activités récréatives et de loisirs : les activités foraines, **les parcs d'attractions et les parcs à thèmes**, l'exploitation de **domaines récréatifs** et une catégorie d'autres activités récréatives et de loisirs qui reprend **l'exploitation de téléphériques**, de funiculaires, d'engins de remontée mécanique*

Regards croisés de notre secteur

Le confinement et la gestion des ressources humaines



Chômage

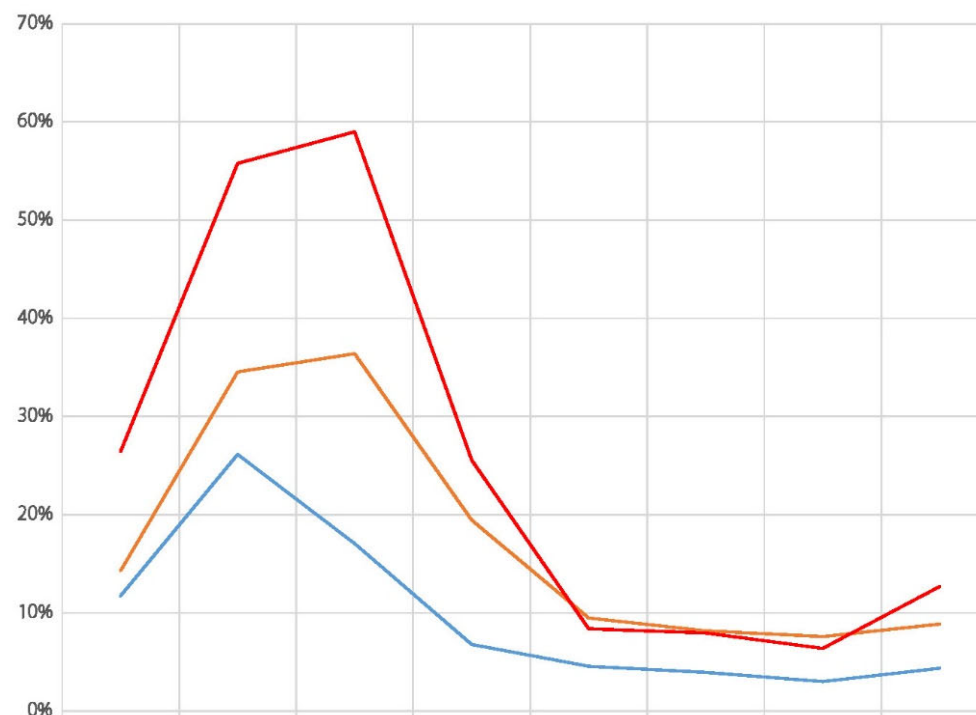
Corona

Evolution du recours au chômage temporaire pour cas de force majeure COVID-19

Source: ONEM, calculs propres



En % des jours de travail potentiels



	Mars	Avril	Mai	Juin	Juillet	Août	Sept	Oct
Total Secteur privé	11,74	26,13	17,06	6,78	4,55	3,93	3,00	4,36
Activités créatives, artistiques et des spectacles (90-92)	14,29	34,53	36,39	19,44	9,48	8,18	7,59	8,86
Activités sportives, récréatives et de loisirs (93)	26,44	55,77	58,98	25,55	8,37	7,95	6,38	12,68

Regards croisés de notre secteur

Le confinement et la gestion des ressources humaines



Télétravail

- Il existe deux études* relatives au recours au télétravail par les employés en 2020
- Dans les deux études, on observe une augmentation de respectivement 21% et 16% depuis l'adaptation de l'arrêté ministériel du 16.10.2020
- Depuis le 19.10.2020, on s'est fort rapproché des taux atteints lors des pics de mars-avril 2020

* Sondage VBO FEB sur base d'un échantillon de 51.188 employés - Enquête avec Antwerp Management School/HRPro.be sur base d'un échantillon de 76.147 employés

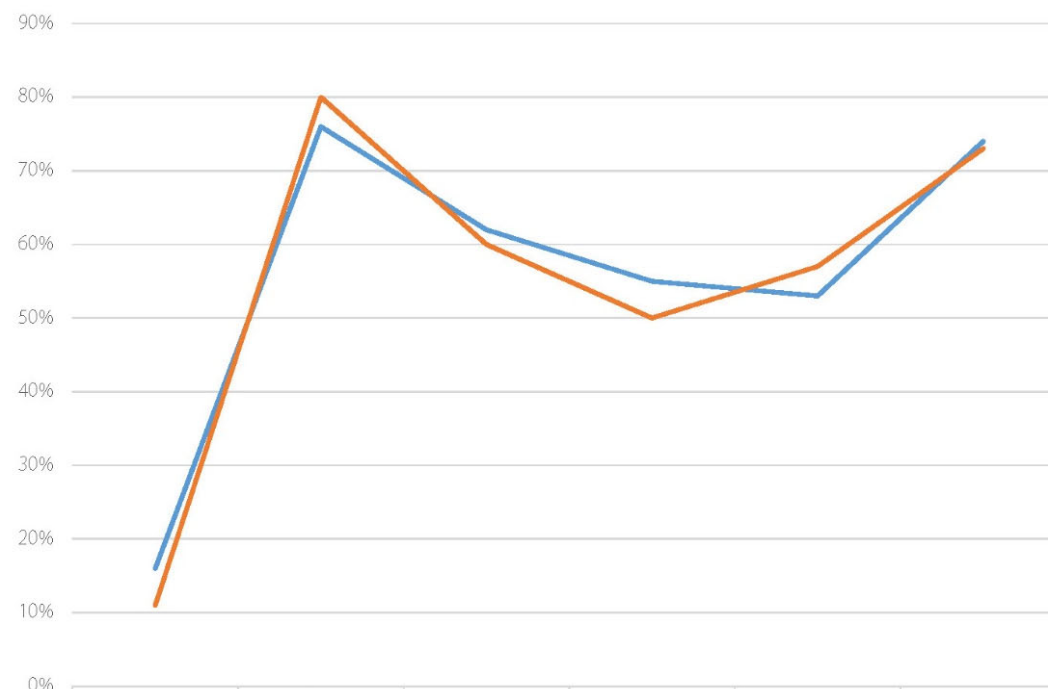
Regards croisés de notre secteur

Le confinement et la gestion des ressources humaines



Télétravail

Evolution % télétravail effectué par les employés



	PRE-CORONA	PIC MARS - DEBUT MAI	FIN MAI - JUIN	SEPTEMBRE	1 ^{ère} moitié OCT	DEPUIS 19 OCT
Sondage VBO FEB 28/10	16%	76%	62%	55%	53%	74%
Enquete AMS/HRPro.be 17/10-28/10	11%	80%	60%	50%	57%	73%

— Sondage VBO FEB 28/10 — Enquete AMS/HRPro.be 17/10-28/10

Regards croisés de notre secteur

Le confinement et la gestion des ressources humaines



Télétravail

- Trafic ferroviaire : le taux d'occupation moyen SNCB a baissé de 18% entre octobre 2019 et octobre 2020
- Trafic automobile : a diminué de 11% à Bruxelles, 8% à Liège et 7% à Namur

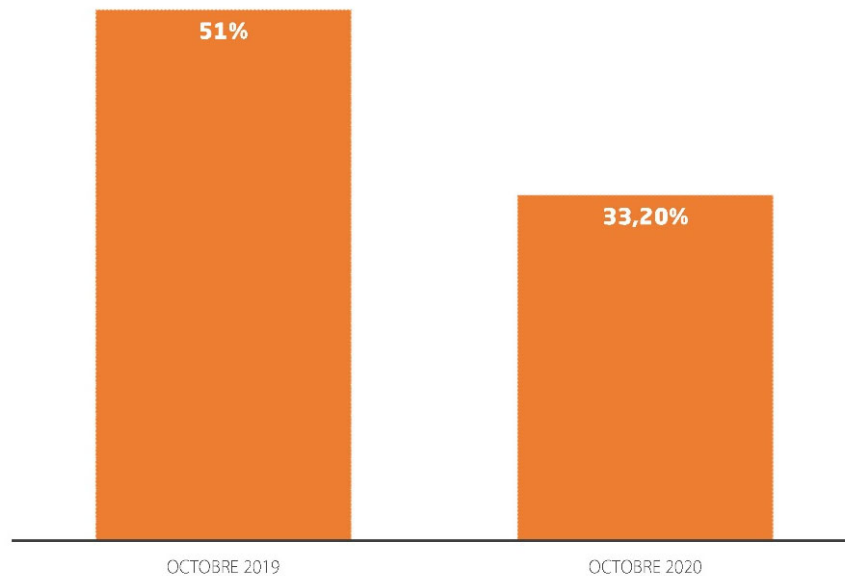
Regards croisés de notre secteur

Le confinement et la gestion des ressources humaines



Télétravail

Fréquentation des trains
Occupation moyenne en heures de pointe



TAUX DE CONGESTION

